

東日本大震災からの教訓

止められない災害から  
被害を軽減するために  
自分の力で生き残り

地域の力で生き延びる！  
自助と共助

大地震

想定 M8 震度6

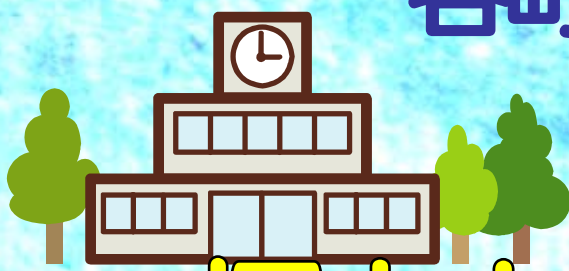
その時あなたは？！

平成23年10月30日(日)

榎本まちなか防災訓練

午前9時30分～

各町会 集合場所から



避難所

榎本小学校・今津中学校へ

参加しましょう！  
あなたと  
あなたの  
家族のために！

受付のみ

主催：榎本連合振興町会  
榎本地域緊急時支援検討委員会  
榎本社会福祉協議会  
後援：鶴見区役所・鶴見消防署・鶴見警察署  
協力：今津地域在宅ステーションえのもと  
日本ライトハウス・NPO法人ぱんの木  
問合せ先：榎本福祉会館 06-6963-0104  
緊急時支援検討委員 06-6965-2123



<http://www.occn.zaq.ne.jp/enomoto/>