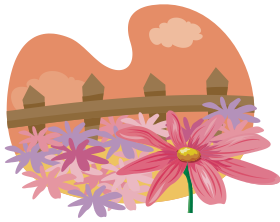


# 女性のための 心理学レッスンⅢ



子どもの成長とともに、  
これまでの親子関係が微妙に  
変化していく時期。  
一人立ちしてゆく子どもをサポート  
する関係づくりを考えます。

11月11日（金）

午前10時～12時

「カウンセリングから見えてくる思春期  
～大人は子どもの生きた壁になって～」

講師：本多利子さん

スクールカウンセラー、臨床心理士、  
ピア・コーディネーター



11月25日（金）

午後2時～4時

「思春期の子どもと向き合う  
～アサーションの大切さ～」

講師：萬田久美子さん

大阪府立芦間高等学校教諭、ピア・トレーナー



うちの子は何を考えているのか・・・  
いけないとわかっていても、  
つい感情的になってしまう。  
親子であっても、お互いに  
尊重し合えるアサーションを  
学びます。

\*アサーションとは、相手を傷つけずに、自分の気持ちを率直に話せる力をいいます。

場 所 : 東大阪市立男女共同参画センター イコラム 第1・2研修室

対象/定員	おおむね中高生の子どもをもつ、市内在住・在勤・在学の女性 20人
場 所	東大阪市立男女共同参画センター・イコラム 第1・2研修室
申込方法	往復ハガキ、FAX、メールに講座名「一歩セミナーシリーズ」受講動機、住所、氏名、電話番号、FAX番号、及び保育の有無（保育を希望する子どもの氏名・生年月日）を記入し、下記までお申し込みください。
受講料	無料
一時保育	1歳半～就学前幼児 定員10人（申込先着順） 講座申込み時に要予約 ひとり200円
締め切り	11月4日（金）必着 申込み多数の場合は抽選
問合せ	〒578-0941 東大阪市岩田町4-3-22-600
申込先	東大阪市立男女共同参画センター・イコラム 「一歩セミナーシリーズ」係 TEL 072-960-9201 FAX 072-960-9207 E-mail : <a href="mailto:ikoramu@nifty.com">ikoramu@nifty.com</a>



主 催 : 東大阪市 企画・運営 : 財団法人大阪府男女共同参画推進財団