

夏休み

昔の遊び・作って遊ぶほう



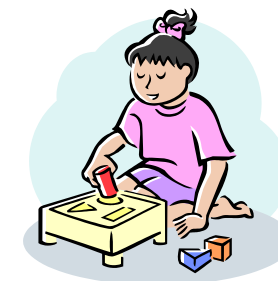
盤すごろく

日時 平成24年8月8日(水) 13:00 ~ 15:00
場所 [宮本順三記念館「豆玩舎ZUNZO」](#)
東大阪市下小阪 5-1-21 山三エイトビル 3F
TEL 06-6725-2545 (近鉄八戸ノ里駅下車南へ徒歩2分)
内容 世界のおもちゃ見学→お話(昔のあそびをやってみよう)→
すごろく遊び体験→おもちゃ工作(なきセミ・こま作り)
講師 岡田三朗(NPO 法人おまけ文化の会理事長・オルファ株式会社相談役)
高橋浩徳(大阪商業大学アミューズメント産業研究所研究員)
対象 幼稚園児・小学生(親子参加可) 定員30名
参加費 無料(材料費・入館料すべて無料)
申込方法 下記電話かFAX(裏面)で申込み(8/6まで)



盤すごろく

大阪商業大学商業史博物館 〒577-8505 東大阪市御厨栄町 4-1-10
TEL 06-6785-6139 FAX 06-6785-6237



作った作品はおうちへ持ってかえられるよ!

主催 大阪商業大学商業史博物館
後援 大阪商業大学アミューズメント産業研究所
河内の郷土文化サークルセンター
協力団体 NPO法人おまけ文化の会



宮本順三記念館は、日本の郷土玩具、世界の人形玩具や仮面などの民族文化資料と作品を展示しています。

FAX 参加申込書

下記のとおり「昔の遊び・作って遊ぼう」への参加を申し込みます。

| | | | |
|-------------------------------------|--|--------|--|
| 申込日 | 平成 24 年 月 日 | | |
| フリガナ | | | |
| 保護者氏名 | 【参加・不参加】 (お子様氏名) <small>※お子様のみ参加の場合も保護者氏名をご記入ください</small> | | |
| 住所 | 〒 ー | | |
| 電話番号 | | FAX 番号 | |
| お申込の きっかけ (番号にO印を お願いします。) | 1 チラシ 2 広報誌 () 3 ホームページ () | | |

お申込み FAX 番号 06-6785-6237

※ ご記入いただきました個人情報は、今回の事業以外の目的に利用することはありません。