

「身体でみる異文化の世界 —音で伝える、色を創る、心に触れる—」

講師

広瀬浩二郎 さん
(国立民族学博物館准教授)



オースティンの彫刻庭園で彫刻作品に触れる広瀬さん

広瀬さんからのメッセージ

盲学校で会得した単独歩行の極意。大学の居合道部で経験した「見えないもの」を想像・創造する豊かな可能性。そして「ユニバーサル・ミュージアム」(だれもが楽しめる博物館)をめざす現在の活動。「視覚を使えない」障害を「視覚を使わない」自由に変換するためには、どうすればいいのか。そんなエキサイティングな研究と実践を続けてきたのが僕の半生です。

今回は「視覚を使わない」宗教・芸能者として活躍した琵琶法師や瞽女の歴史、および僕自身の米国・シカゴでの在外研究のエピソードなどを紹介しつつ、「身体でみる異文化」の魅力についてお話したいと思います。音で伝え、色を創り、心に触れる。聴いて、感じて、触発される講演会になれば幸いです。

日時:平成26年5月 17 日(土) 14時30分から16時

会場:大阪府立中央図書館 ライティホール

定員:380 名(要事前申し込み)※くわしくは裏面をご覧ください。

受講料:500 円

講師プロフィール

広瀬浩二郎 (ひろせ・こうじろう)

1967 年、東京都生まれ。13 歳の時に失明。筑波大学附属盲学校から京都大学に進学。2000 年、同大学院にて文学博士号取得。専門は日本宗教史、触文化論。01 年より国立民族学博物館に勤務。現在は民族文化研究部・准教授。13 年 8 月から 14 年 3 月まで、シカゴ大学の客員研究員として米国に滞在。

主な著書に以下のようなものがある。

【単著】『障害者の宗教民俗学』(明石書店、1997 年)『さわる文化への招待』(世界思想社、2009 年)

【編著】『万人のための点字力入門』(生活書院、2010 年)『さわって楽しむ博物館』(青弓社、2011 年)

【共著】『さわっておどろく!』(岩波ジュニア新書、2011 年)

関連展示

さわっておどろく！ 触覚がひらく絵画、読書の世界

会 期:平成26年4月29日(火・祝)～5月18日(日)

場 所:大阪府立中央図書館 1階展示コーナー

内 容:さわって楽しめる展示物を集めました。世界の名画、ボードカービング、さわる絵本などなど。でもそれは、バリアフリーの取組ではなく、視覚障がい者(触常者)にも健常者(見常者)にもさわっておどろいてもらう試みです。やさしく、ゆっくりと一つ一つの作品にさわってみましょう。

《講座申込方法》

会 場 大阪府立中央図書館 ライティホール
近鉄けいはんな線(地下鉄中央線)荒本駅下車
①番出口から、北西約400m

時 間 14:30～16:00

受付は13:30からおこないます。

申込方法 往復ハガキ、FAX、インターネット、来館のいずれか。
住所・名前(ふりがな)・電話番号(FAX 申込の場合は返信先の FAX 番号も)・「身体でみる異文化の世界」と記入のうえ、右記までお申し込みください。※グループでの申込も可。グループ全員の名前(代表者名には○印)、代表者の住所・電話番号(FAX申込の場合は返信先のFAX番号)を明記してください。

定 員 380人(いずれも申込先着順)

受講していただけるかどうかは、受講票等にてお知らせいたします。(FAXの誤作動等が起こりえます。お申込み後、10日を過ぎても受講票等が届かない場合は、確認のためのお電話(右に記載)をいただくと助かります)

参加申込用紙 (FAX用)

下の表にご記入いただき、この用紙のまま送信してください。

送信先 大阪府立中央図書館 「生涯学習事業」担当

FAX 06-6745-0262

※申込みにより取得した個人情報はイベントの参加の確認・連絡以外には使用いたしません。

締切日 5月13日(火)(必着)
申込者多数の場合は先着順とし、締切日以前でも申し込みを締め切らせていただきます。ご了承ください。
※定員に達しない場合は締切りを延長します。

受講料 500円
※当日受付にてお払い下さい。
受付にて身体障害者手帳を提示された方とその介助者は無料です。
※手話通訳をご用意しています。

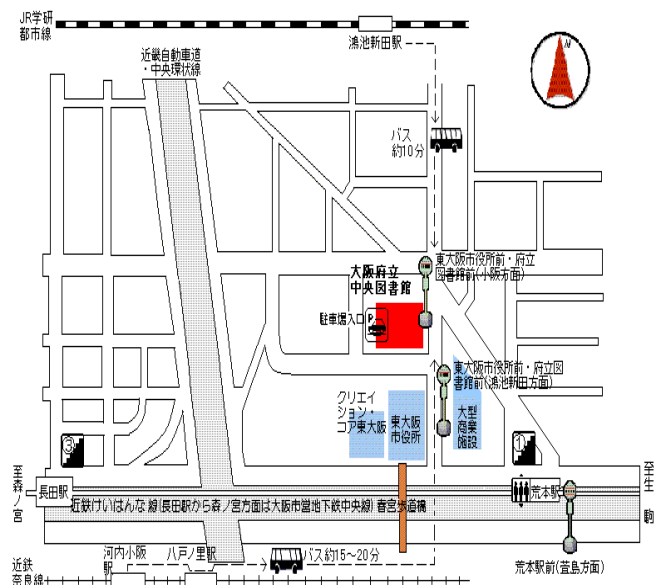
[申込・問合せ先]

大阪府立中央図書館「生涯学習事業」担当

〒577-0011 東大阪市荒本北1-2-1

TEL 06-6745-0170(代表) FAX 06-6745-0262

<会場への地図>



近鉄けいはんな線(地下鉄中央線)「荒本」駅下車。

①番出口を出て、北西へ約400m

FAXで申し込まれる方は、必ず返信先のFAX番号をお書きください。